



# LEIPZIGER KUBUS

Kommunikations- und Bildungszentrum im  
Wissenschaftspark Permoserstraße

Der ideale Ort für Tagungen,

Präsentationen und Schulungen

für bis zu 450 Personen



**HELMHOLTZ**  
ZENTRUM FÜR  
UMWELTFORSCHUNG  
UFZ



## Der Leipziger KUBUS

Der Leipziger KUBUS ist ein idealer Veranstaltungsort

Fotos: Klaus-Dieter Sonntag  
und wpunkt  
Grafik: wpunkt

Das moderne Veranstaltungsgebäude wurde 2004 als Kommunikations- und Bildungszentrum des Helmholtz-Zentrums für Umweltforschung – UFZ auf dem Gelände des Wissenschaftsparks eingeweiht. In unmittelbarer Nachbarschaft befinden sich das Deutsche Biomasseforschungszentrum und private Forschungseinrichtungen sowie wissenschaftliche Einrichtungen der Universität Leipzig, der Helmholtz- und der Leibniz-Gemeinschaft.

Der KUBUS verfügt neben Büro- und Laborräumen über zwei multifunktionale Veranstaltungssäle, die in kleinere Räume unterteilt werden können. Der größere Saal 1 ist für max. 400 Personen und Saal 2 für max. 100 Personen geeignet. Zusätzlich stehen zwei Seminarräume für Meetings, Workshops oder als Rückzugsort für das Konferenzteam zur Verfügung. Alle Räume sind barrierefrei mit einem Aufzug zu erreichen.

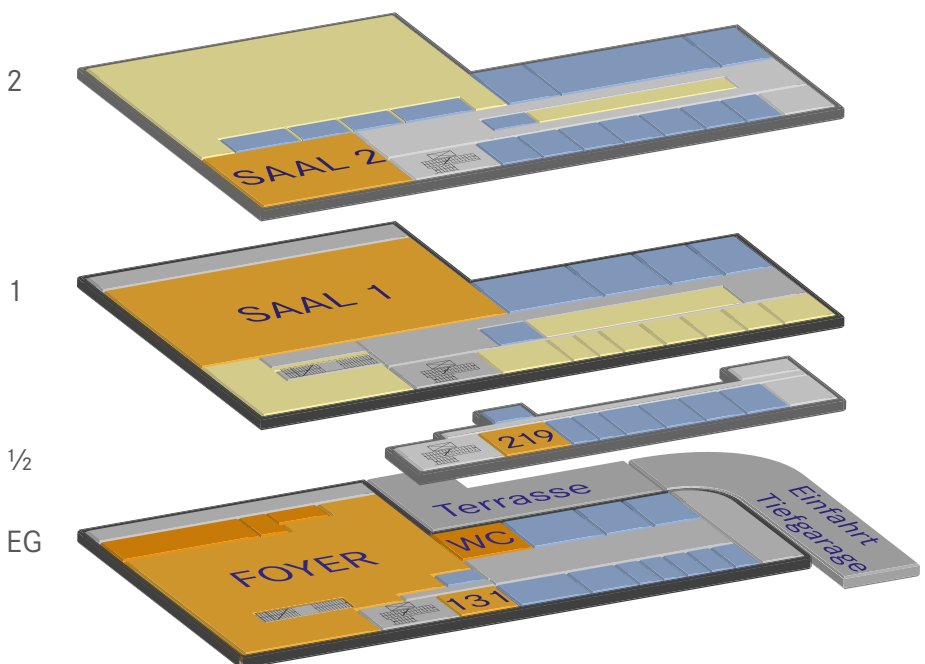
Ein großzügiges und helles Foyer mit Garderobebereich, eine kleine Küche mit offenem Tresen und eine großzügige Außenterrasse schaffen Platz und Ambiente für unterschiedlichste Nutzungen – für Stehbuffets und Catering-Stationen ebenso wie für Empfänge oder Ausstellungen während der Konferenzen. Der Caterer ist frei wählbar. Eine Tiefgarage bietet Platz für 85 PKW-Stellplätze.

Durch die Funktionalität des Gebäudes und ein erfahrenes Veranstaltungsmanagement wird der KUBUS zu einer idealen Location für unterschiedlichste Veranstaltungsformate.



## Ausstattung der Räume

Die medientechnische Ausstattung der Veranstaltungsräume im KUBUS entspricht modernsten Standards und kann flexibel an unterschiedliche Anforderungen angepasst werden. Zur Ausstattung der Säle gehören leistungsstarke HD-Projektoren, Rednerpulte mit eingebautem Display und PC sowie professionelle Tontechnik. Moderationsmaterialien wie Flipcharts, Pinnwände und Whiteboards, Posterstellwände für Ausstellungen, ein Podest für eine Bühne (9 Teile á 2 x 1 m) und zusätzliches Mobiliar sind ebenfalls buchbar. Bereits bei der Planung und Vorbereitung stehen Ihnen ein Techniker und das Team des Veranstaltungsmanagements zur Seite und garantieren so einen reibungslosen Ablauf und eine erfolgreiche Veranstaltung.

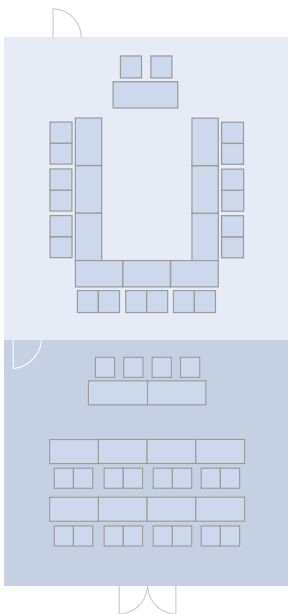
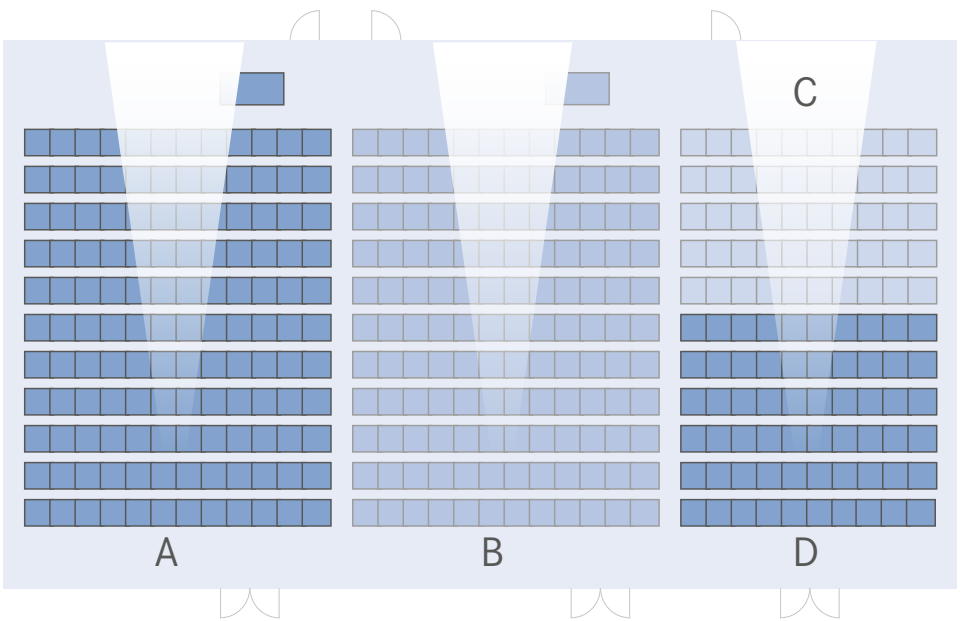




## Saal 1

Der Saal 1 kann in bis zu vier Räume geteilt werden, alle Räume sind klimatisiert. Der Innenraum ist mit Parkettfußboden ausgestattet und verfügt – außer bei einer separaten Nutzung der Säle 1 B und 1 D – über Tageslicht. Die Säle verfügen über eine moderne technische Ausstattung: Full-HD-Projektoren (13.500 ANSI-Lumen), höhenverstellbare Rednerpulte mit eingebautem Display und PC, Blue-Ray-Player und den üblichen Anschlussmöglichkeiten. Für eine getrennte Nutzung von Saal 1 C und 1 D steht mobile Technik zur Verfügung.

Saal 1	Größe in m <sup>2</sup>	Reihenbestuhlung	Parlament. Bestuhlung	Bestuhlung in U-Form
Saal 1 gesamt	469	400	200	-
Saal 1 AB	330	300	140	-
Saal 1 BCD	304	280	120	-
Saal 1 A	165	150	70	40
Saal 1 B	165	150	70	40
Saal 1 CD	139	130	56	36
Saal 1 C	78	40	24	16
Saal 1 D	61	40	24	16



Saal 1 im ersten Obergeschoss ungeteilt für bis zu 400 Personen in Reihenbestuhlung  
Fotos: Klaus-Dieter Sonntag, Grafik: wpunkt.w

Der Saal 1 C bestuhlt in U-Form, Saal 1 D in parlamentarischer Bestuhlung

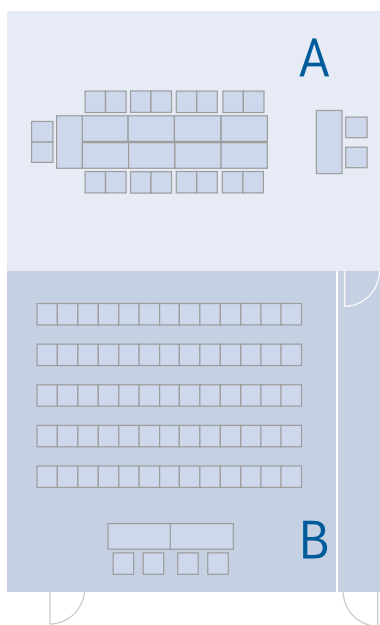
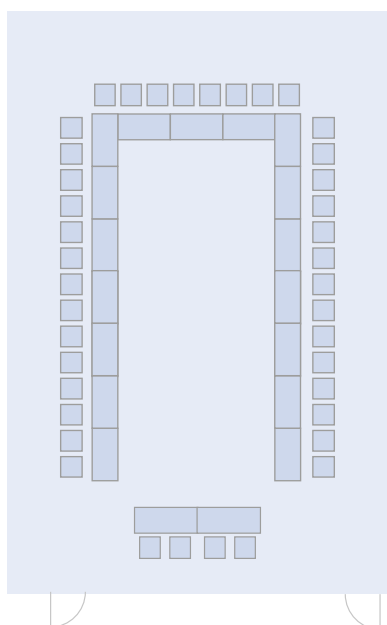


## Saal 2

Der Saal 2 kann in zwei Räume geteilt werden. Beide Teile sind mit Parkettfußboden ausgestattet, verfügen über Tageslicht, sind verdunkelbar und klimatisiert. An den Saal 2 A grenzt eine kleine Terrasse. Der Saal ist mit einem Full-HD-Projektor (5.000 ANSI-Lumen) ausgestattet. Weiterhin steht

ein höhenverstellbares Rednerpult mit eingebautem Display und PC, Blue-Ray-Player und den üblichen Anschlussmöglichkeiten zur Verfügung. Für die getrennte Nutzung von Saal 2 A und 2 B steht mobile Technik zur Verfügung.

Raum	Größe in m <sup>2</sup>	Reihenbestuhlung	Parlament. Bestuhlung	Bestuhlung in U-Form
Saal 2 gesamt	147	100	60	40
Saal 2 A	67	36	20	18
Saal 2 B	80	60	30	24



Fotos oben: Die Freitreppe führt vom Foyer in die Säle; Bestuhlung des Saals 2, Teil B in U-Form

Grafik: Schematische Darstellung von verschiedenen Bestuhlungsvarianten im Saal 2 (gesamter Saal in U-Form, im Teil A Bestuhlung als Tafel, Teil B in Reihenbestuhlung)

Fotos und Grafik: wpunkt w

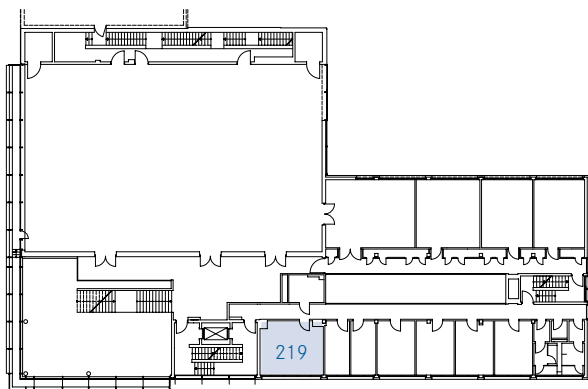
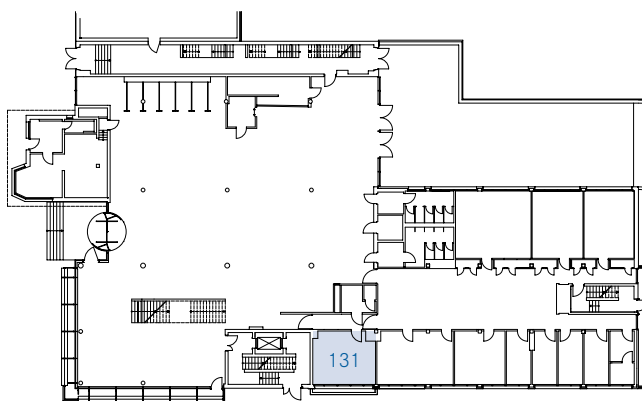


## Seminarräume

Der kleinere der beiden Räume befindet sich im Foyer und eignet sich vor allem während größerer Veranstaltungen als Tagungsbüro. Auch Besprechungen und Videokonferenzen sind möglich. Der Seminarraum 219 ist für Meetings und Video-

konferenzen geeignet. Beide Räume sind mit einem Großbildschirm mit Touchfunktion, integriertem PC, Kamera und Mikrofon für Videokonferenzen und Webmeetings ausgestattet. Beide Räume können verdunkelt werden.

Raum	Größe in m <sup>2</sup>	Reihenbestuhlung	Parlament. Bestuhlung	Bestuhlung als Tafel
Tagungsbüro 131 (EG)	28	-	-	10
Seminarraum 219 (1. ZG)	28	-	-	12



oben: Tagungsbüro (Raum 131) im Erdgeschoss,  
 unten: Seminarraum (Raum 219) im 1. Zwischengeschoss  
 Fotos: wpunkt, Klaus-Dieter Sonntag, Grundrisse: UFZ



## Anfahrt

### Mit dem Auto

Von der A14 kommend (Abfahrt Leipzig-Ost) auf der Permoserstraße Richtung Stadtzentrum fahren, bis zum Schild KUBUS Tiefgarage. Achtung! Leipzig hat eine Umweltzone, in die nur mit grüner Plakette gefahren werden darf.

### Mit der Straßenbahn

Ab Leipzig Hauptbahnhof mit Straßenbahnlinie 3 (Richtung Sommerfeld bzw. Taucha) bis Haltestelle Torgauer/Permoserstraße fahren, dann in die Permoserstraße gehen. Nach ca. 300 Metern befindet sich links der KUBUS. Fahrtzeit ca. 15 Minuten.



## Buchung und Veranstaltungsorganisation

Ansprechpartner für alle Fragen zum Leipziger KUBUS ist das UFZ Veranstaltungsmanagement. Externen Kunden steht für die Buchung von Räumen und für die Organisation von Veranstaltungen der Professional Congress Organizer (PCO) F&U confirm ([www.fu-confirm.de](http://www.fu-confirm.de)) zur Verfügung.

### UFZ Veranstaltungen

Nina Bittorf  
Telefon: +49 341 235-1387  
[nina.bittorf@ufz.de](mailto:nina.bittorf@ufz.de)

### Externe Veranstaltungen

F&U confirm  
Telefon: +49 341 235-1880  
[kubus-info@ufz.de](mailto:kubus-info@ufz.de)

Fotos oben: Einfahrt zur KUBUS-Tiefgarage und Fahrradverleihstation von nextbike  
Fotos: UFZ und wpunkt  
Grafik: UFZ

Weitere Informationen zum Helmholtz-Zentrum für Umweltforschung - UFZ unter [www.ufz.de](http://www.ufz.de) und zum Leipziger KUBUS unter [www.Leipziger-KUBUS.de](http://www.Leipziger-KUBUS.de).